

# HD CAR VIEW SYSTEM

UN-R158準拠 車両後方・側方安全確認カメラシステム

## HD CAR VIEW SYSTEM™

HDカメラ：C-800

8インチモニター：HM-8000



夜間や暗い場所でも鮮明に撮影できる  
123万画素 高感度カメラ

CMOSセンサー採用により昼夜を問わず高い視認性を実現。



水平画角160°カメラで広い視界を確保

水平画角最大160°、垂直画角最大90°の広角カメラで車両周辺の死角を低減します。



専用ブラケットで車種、用途に合わせた  
自在な取付が可能

多彩な取付を可能にする専用ブラケットで見えない不安を軽減。



高圧洗浄機にも耐えるタフネス設計

洗車機はもちろん、高圧洗浄機の水圧にも耐える高耐久設計。  
また、動作温度も幅広く寒冷地でも活躍します。(14.7MPa対応)



動作温度範囲



型番	素子解像度	画角	防水構造	動作温度範囲	外形寸法
C-800	CMOS 123万画素	水平:約160° 垂直:約90°	IP69K 高圧洗浄14.7MPa対応	-30~+70	W29.6×H29.6×D40.0

# HD CAR VIEW SYSTEM

## 8インチHD高画質モニター

8インチHD大画面液晶採用ではっきり、見やすく、安全運転をサポート



## どこから見ても鮮やかな映像&オートディマー

広視野角LCDパネル採用で、  
どんな角度からも見やすい画面



## 2分割表示やカメラ切り替えが 1ボタンで簡単操作

1ボタンでカメラの切り替えや分割表示が素早く簡単に行えます。  
バックギアやウィンカーでの自動切り替えにも対応。

確認したい方向を大きく表示できる調整機能搭載



## ドライブレコーダー等の接続対応

もしもの時にも安心なドライブレコーダーやデジタルタコグラフへの映像出力機能を搭載。



型番	モニター	電源	画素数	出力端子	画面分割	動作温度範囲	外形寸法
HM-8000	8型	DC12V/24V	1280×720	○	○	-20~+70	W203×H132 ×D35.2

## 商品名/型式

単位:円(税抜)

商品	型式	メーカー希望小売価格
HDカメラ	C-800	OPEN
HDモニター	HM-8000	OPEN
23mケーブル	KW-8023	OPEN
15mケーブル	KW-8015	OPEN
12mケーブル	KW-8012	OPEN
5mケーブル	KW-8005	OPEN
トレーラーケーブル	KW-8104	OPEN
天吊り金具	K-8000A	OPEN
アタッチメント類	車種別適合表のご確認お願い致します。	

# HD CAR VIEW SYSTEM

## ■カメラ・モニター仕様

### 1)C-800(HDカメラ)



サイズ(W×H×D)	29.6×29.6×40.0mm
素子解像度	CMOS(123万画素)
画質	水平160°×垂直90°
防塵/防水性	IP69K対応
照度範囲	0.1lx~100,000lx

### 2)HM-8000(8インチモニター)

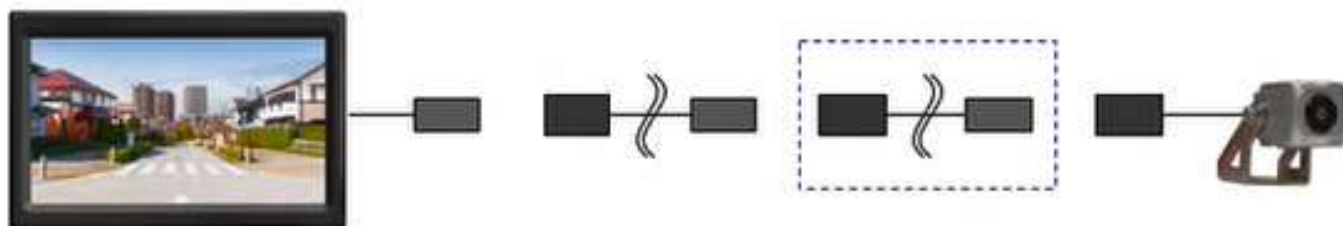


サイズ(W×H×D)	203×132×35.2mm
接続カメラ	HD・NTSC
カメラ出力数	1
カメラ入力数	2
画面分割	2分割

## ■ケーブル特徴

①コネクタ小径化を実現・他社に負けない細さを実現しました。

②ケーブルの繋ぎ合わせが可能。



# HD CAR VIEW SYSTEM

バックカメラの映像をドラレコに記録可能！

例) AMEX-A06GfW-Rの場合・・・

■運転席側



AMEX-A06GfW-R

■ボディ側



バックカメラ  
C-800



オスオスRCAケーブル  
NVC-202G(2m) or 205G(5m)  
【ナビック製品】



バックモニター  
HM-8000



カメラケーブル

追加でリヤ用ドラレコを設置する  
必要はございません！

## 注意事項

※接続可能なドライブレコーダーは

RCA入力端子付きのものに限ります。

※RCA入力につき、記録画素は約30万画素です。

※モニター電源ON時のみ記録されます。

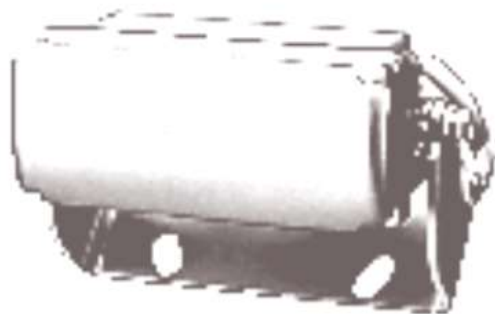
# HD CAR VIEW SYSTEM

弊社取扱 **HD CAR VIEW SYSTEM** の  
シャッター付カメラを開発中

## HDカメラ : C-800



## シャッター付 HDカメラ



※写真はイメージです

### 高圧洗浄機にも耐えるタフネス設計

洗車機はもちろん、高圧洗浄機の水圧にも耐える高耐久設計。  
また、動作温度も幅広く寒冷地でも活躍します。(14.7MPa対応)



動作温度範囲



### 夜間や暗い場所でも鮮明に撮影できる 123万画素 高感度カメラ

CMOSセンサー採用により昼夜を問わず高い視認性を実現。



## 商品名/型式

取り扱い開始次第ご案内いたします。

# サ라운드ビューシステム

360°  
Surround Camera System  
サ라운드カメラシステム

前後左右4つのカメラで360°  
車両周辺の状況をモニターでリアルタイムに  
把握できるシステムです。

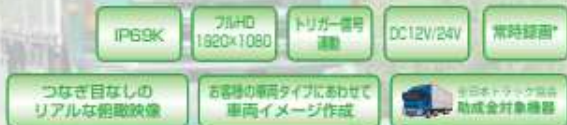


## サ라운드カメラシステム

SVR-7004/7004T  
SVS-6004P/6004T

オープン価格

● 様々な車両に取り付け可能



SVS-6004T/SVR-7004Tモデル対象

製品名	型番	カメラ画質	カメラ画角	防水防塵	録画機能	電源	消費電力
サ라운드カメラ *ハイスペックモデル	SVR-7004 SVR-7004T	FullHD 1920×1080	水平190° 垂直128° 対角204°	IP69K	●	DC 12V/24V	最大 約29W(起動時) 最大 約17W(走行中)
サ라운드ビュー *コスバモデル	SVS-6004P SVS-6004T				-		

● 運転操作に連動して、画面表示切替え



エンジン起動時(俯瞰+前)

バックギア時(俯瞰+後)



左折/右折時(左+俯瞰+右)

※表示画面は、設定変更可能です。

● 様々な画面表示を選択/設定



俯瞰モード

フルモード

スタンダード



2画面

3画面

4画面

※A~Dには、前後左右の各カメラ映像を任意に設定できます。

## 商品名/型式

単位:円(税抜)

商品	型式	メーカー希望小売価格
サ라운드ビューシステム (大型・特殊車両向け)	SVS-6004P	OPEN
サ라운드ビューシステム 録画機能付き (大型・特殊車両向け)	SVS-7004	OPEN

# センシングアイ

KEYO  
KEYO ENGINEERING CO.,LTD.

安心・安全運転をサポートするシステム

## センシングアイ

AN-S108

### センシングアイ 3つの特長

**特長 1** 後方の障害物を色と音で警告  
アラート範囲を好みに設定できる

**特長 2** 後方映像を記録  
常時録画 + 手動録画で録画データを分けて保存

**特長 3** 既存のシステムに簡単に設置できる  
既存のバックカメラ、モニターに接続するだけ

※別売。メーカー別のカメラシステム用中間ケーブルが必要になります。

### 後方障害物検知システムは取付簡単

すでに設置されているバックカメラシステムに接続するだけ

#### 後方障害物検知システム設置イメージ



### システム導入後は警告音や画面表示でドライバーをサポートします。



ガイドライン設定により、カメラ性能・取付位置・車高等の違いに影響無く検知したい範囲を簡単に設定できます。

検知範囲	警告音	検知表示
赤線以内	連続音(びー……)	赤枠表示
黄線以内	間欠音(ビー・ビー)	黄枠表示
緑線以内	音無し	緑枠表示
青線以外	音無し	青枠表示

### さまざまな物を検知認識します。

パイロン



人



ボール



バイク・自転車



動物検知



検出する物を矢印と一緒にお知らせ

### 常時録画 + 手動録画で後方映像を記録



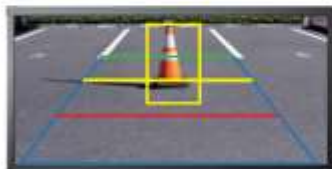
危険を感じたり、残したいと思った映像は手動録画スイッチで簡単に録画保存が可能!! 格納フォルダーが分けられるので、管理が容易になります。



# センシングアイ



## 適合機種



### 対応モニター

CVBS 映像入力端子があること。  
480P 又は 720P が認識できること。



### 後方障害物検知システム

モニターへは AV IN に接続し、  
カメラへは AV OUT に接続するだけ。  
AHD、TVI、CVBS は自動で認識します。

### 対応バックカメラ

CVBS 映像出力端子があること。  
出力は 480P 又は 720P であること。

※中継ケーブル対応のメカシステム  
タクリオン、光工工業、三菱電機、その他のメカシステムは要相談と  
なります。  
※適合についてはモニター及びカメラ型番をご確認の上、お問い合わせ下さい。

## 製品サイズ



## 製品仕様

品名		仕様		品名		仕様			
機能	検知対象	人、自動車、バイク、車、動物、パイロン、自動販売機、エアコン室内機等		記録方式	2DSD (4層) 録画時間(録画)	再生機能	静止映像		
	検知距離	約 50m (検知距離)		検知範囲	7.5m (検知範囲)	再生機能	フレーム進捗 / 静止映像の再生		
	検知精度	約 50cm (検知精度)		検知範囲	7.5m (検知範囲)	再生機能	フレーム進捗 / 静止映像の再生		
	検知精度	約 50cm (検知精度)		検知範囲	7.5m (検知範囲)	再生機能	フレーム進捗 / 静止映像の再生		
外形寸法	検知距離	約 50m (検知距離)		検知範囲	7.5m (検知範囲)	再生機能	フレーム進捗 / 静止映像の再生		
	検知精度	約 50cm (検知精度)		検知範囲	7.5m (検知範囲)	再生機能	フレーム進捗 / 静止映像の再生		
	検知精度	約 50cm (検知精度)		検知範囲	7.5m (検知範囲)	再生機能	フレーム進捗 / 静止映像の再生		
	検知精度	約 50cm (検知精度)		検知範囲	7.5m (検知範囲)	再生機能	フレーム進捗 / 静止映像の再生		
電源仕様	電源電圧	12V (電源電圧)		電源電圧	12V	消費電流	約 350mA		
	消費電流	約 350mA (消費電流)		消費電流	12V	消費電流	約 350mA		
	消費電流	約 350mA (消費電流)		消費電流	12V	消費電流	約 350mA		
	消費電流	約 350mA (消費電流)		消費電流	12V	消費電流	約 350mA		
映像方式	映像解像度	VGA : 640 x 480P / HD : 1280 x 720P		映像解像度	VGA : 640 x 480P / HD : 1280 x 720P		映像解像度	VGA : 640 x 480P / HD : 1280 x 720P	
	映像解像度	VGA : 640 x 480P / HD : 1280 x 720P		映像解像度	VGA : 640 x 480P / HD : 1280 x 720P		映像解像度	VGA : 640 x 480P / HD : 1280 x 720P	
	映像解像度	VGA : 640 x 480P / HD : 1280 x 720P		映像解像度	VGA : 640 x 480P / HD : 1280 x 720P		映像解像度	VGA : 640 x 480P / HD : 1280 x 720P	
	映像解像度	VGA : 640 x 480P / HD : 1280 x 720P		映像解像度	VGA : 640 x 480P / HD : 1280 x 720P		映像解像度	VGA : 640 x 480P / HD : 1280 x 720P	
その他	その他	その他		その他	その他		その他	その他	
	その他	その他		その他	その他		その他	その他	
	その他	その他		その他	その他		その他	その他	
	その他	その他		その他	その他		その他	その他	

## 商品名/型式

単位: 円 (税抜)

商品名	型式	メーカー希望小売価格
センシングアイ(本体)	AN-S108	OPEN
映像中継ハーネス HD-CV用	OP-032CRA	OPEN

※.他メーカー用の中継ハーネスにつきましてはお問い合わせください。



# サイドセンシングアイ

KEYO  
KEYO ENGINEERING CO., LTD.

安全運転をサポートする側方障害物検知システム

## サイドセンシングアイ

AN-S108-S

### サイドセンシングアイ 3つの特長

特長  
1

側方の障害物を色と音で警告

アラート範囲を好みに設定できる

特長  
2

ウインカー連動で側方を検知+側方映像を記録

ウインカー ON で検知を開始し危険を音でお知らせ、更に常時録画+手動録画で録画データを保存

特長  
3

既存システムの安全運転サポート機能をグレードアップ

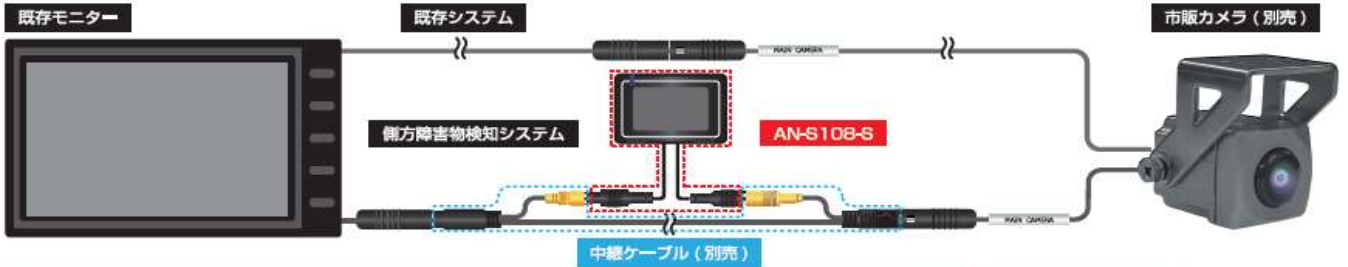
側方撮影用カメラとの接続で側方の安全を確保します

- 別途、メーカー別のカメラシステム用中継ケーブルが必要になります。
- バックカメラと併用の場合 2 系統の映像入力が必要です。

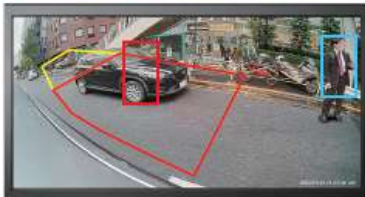
カメラで捉えた  
人や車などを  
AI 識別ですばやく検知

### 側方障害物検知システムは取付簡単

すでに設置されているカメラシステムに接続するだけ



システム導入後は警告音や画面表示でドライバーをサポートします。



ガイドライン設定により、カメラ性能・取付位置・車両等の違いに影響無く検知したい範囲を簡単に設定できます。

検知範囲	警告音	検知表示
赤範囲内	連続音(ピッ、ピッ……)	赤枠表示
黄範囲内	間欠音(ピー、ピー……)	黄枠表示
ガイドライン枠外	音無し	水色枠表示

車と人を検知認識します。

人 (ウインカー連動)



人 (ウインカー連動)



人と車 (ウインカー連動)



車 (赤範囲内)



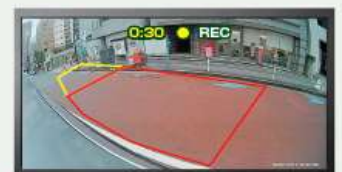
車 (赤範囲内)



常時録画 + 手動録画で後方映像を記録



危険を感じたり、残したいと思った映像は手動録画スイッチで簡単に録画保存が可能!! 格納フォルダーが分けられるので、管理が容易になります。

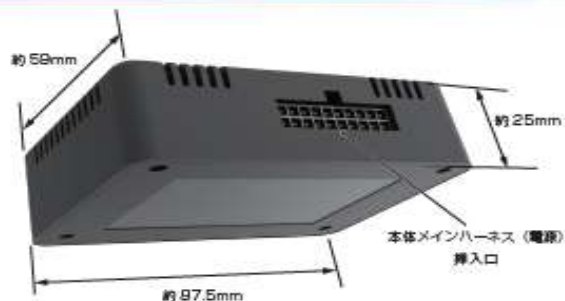


# サイドセンシングアイ

ブザーユニットで  
危険をお知らせ  
ピッ、ピッ、ピッ……

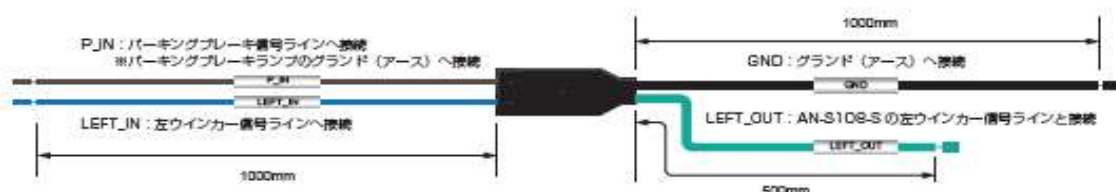


## 製品サイズ



## オプション

OP-048CRA を接続すると、ハザード点滅時等ウィンカーが点滅している時に、パーキングブレーキを引くことで検知動作が停止します。



## 製品仕様

項目	仕様	仕様
A 機能	検知距離	約 25cm (検知距離は、車両の向き、路面状況、周囲環境により変動)
	検知範囲	約 180° (検知範囲は、車両の向き、路面状況、周囲環境により変動)
検知方式	検知方式	超音波センサーによる検知
	検知精度	約 ±2cm (検知精度は、車両の向き、路面状況、周囲環境により変動)
電源	電源電圧	DC 5V (5V 専用電源)
記録方式	記録容量	約 1GB (記録容量は、記録方式により変動)
	記録速度	約 100MB/s (記録速度は、記録方式により変動)
	記録フォーマット	MP4 (記録フォーマットは、記録方式により変動)
	記録解像度	約 1080p (記録解像度は、記録方式により変動)
記録形式	記録方式	MP4 (記録形式は、記録方式により変動)
記録形式	記録形式	MP4 (記録形式は、記録方式により変動)

項目	仕様	仕様
機能	検知距離	約 25cm (検知距離は、車両の向き、路面状況、周囲環境により変動)
	検知範囲	約 180° (検知範囲は、車両の向き、路面状況、周囲環境により変動)
SD カード	記録容量	約 1GB (記録容量は、記録方式により変動)
	記録速度	約 100MB/s (記録速度は、記録方式により変動)
基本仕様	電源電圧	DC 5V (5V 専用電源)
	電源電流	約 100mA (電源電流は、電源電圧により変動)
電圧	電源電圧	DC 5V (5V 専用電源)
	電源電流	約 100mA (電源電流は、電源電圧により変動)
電圧	電源電圧	DC 5V (5V 専用電源)
	電源電流	約 100mA (電源電流は、電源電圧により変動)

## 商品名/型式

単価:円(税抜)

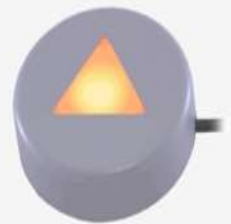
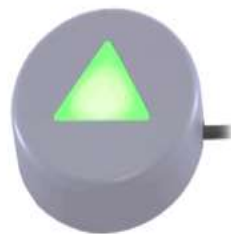
商品	型式	メーカー希望小売価格
サイドセンシングアイ(本体)	AN-S018-S	OPEN
映像中継ハーネス HD-CV用	OP-032CRA	OPEN
Pブレーキ信号検出アダプター	OP-048CRA	OPEN

※.他メーカー用の中継ハーネスにつきましてはお問い合わせください。

# AI内蔵側方衝突警報装置



側方衝突警報装置 (BSIS) ACSL-0003

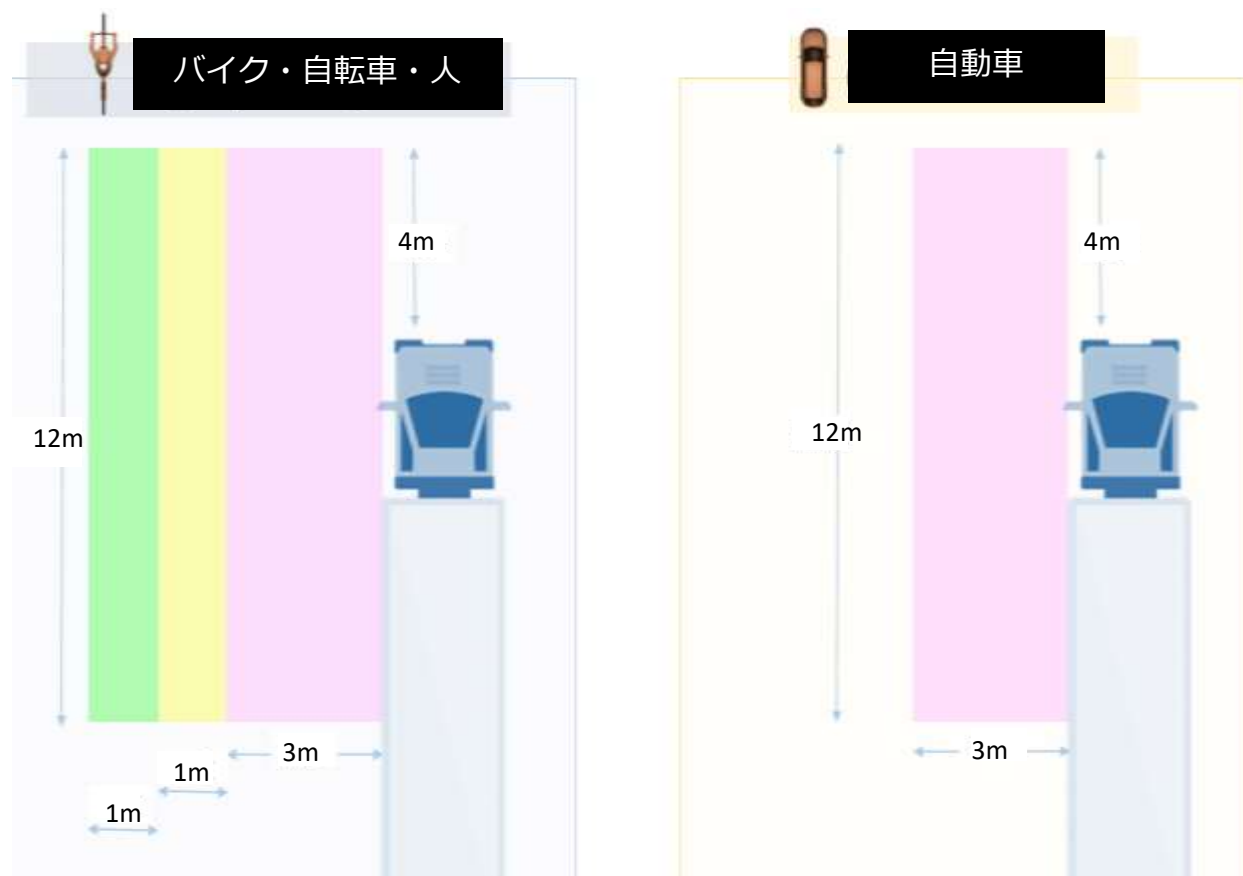


人、自転車、オートバイ、自動車は側方巻き込み危険エリアに入り込んだ時にAI検知し、LEDインジゲータ、警告音でドライバーに警告発信します！

# AI内蔵側方衝突警報装置

Low speed application (1-40 km/h)

Straight moving >>> LED light + on screen UI warning



速度	ウィンカー	バイク・自転車・人		自動車
5km以下	OFF	LED警告	○ (点灯)	○ (点灯)
		警告音	×	×
	ON	LED警告	○ (早い点滅)	○ (遅い点滅)
		警告音	○	×
40km以下	OFF	LED警告	○ (点灯)	○ (点灯)
		警告音	×	×
	ON	LED警告	○ (早い点滅)	○ (遅い点滅)
		警告音	○	×
40km以上	OFF	LED警告	○ (点灯)	○ (点灯)
		警告音	×	×
	ON	LED警告	○ (早い点滅)	○ (遅い点滅)
		警告音	○	×

※バイク・自転車・人は検知エリア（遠・近）により警告レベルを変化させます。